



## LE BASSIN VERSANT : UNE INTRODUCTION

C'EST POUR MIEUX CONTRIBUER À L'AMÉLIORATION DE LA QUALITÉ DES MILIEUX AQUATIQUES ET SEMI-AQUATIQUES QU'ACTION ST-FRANÇOIS A ADOPTÉ LE BASSIN VERSANT COMME LIMITE TERRITORIALE. LORSQUE NOUS NOUS FAMILIARISONS AVEC CE TERRITOIRE, NOUS APPRÉCIONS MIEUX LA JUSTESSE DE CE CHOIX. UN BASSIN VERSANT PEUT ÊTRE DÉFINI COMME UNE RÉGION À PARTIR DE LAQUELLE TOUTES LES PRÉCIPITATIONS S'ÉCOULENT VERS UN COURS D'EAU OU UNE SÉRIE DE COURS D'EAU. POUR NOUS, BIEN SÛR, LA SÉRIE DE COURS D'EAU EN QUESTION EST CELLE QUI ALIMENTE DIRECTEMENT ET INDIRECTEMENT LA RIVIÈRE ST-FRANÇOIS. CES COURS D'EAU SONT BORDÉS D'UNE VÉGÉTATION OÙ SE DÉPLOIENT DIFFÉRENTES FORMES DE VIE QUI DÉPENDENT DE LA QUALITÉ DE L'EAU TOUT EN L'INFLUENÇANT GRAVEMENT.

LA LIGNE DE PARTAGE DES EAUX DU BASSIN DE LA ST-FRANÇOIS DÉLIMITE UN TERRITOIRE D'ENVIRON 8756 KM<sup>2</sup> AU QUÉBEC ET DE 1474 KM<sup>2</sup> AU VERMONT. L'EAU COULE ICI D'UNE MANIÈRE RÉELLEMENT IMPRESSIONNANTE. DES MILIERS DE PETITS ET GROS COURS D'EAU, SALISSIERS OU PERMANENTS, REMPLISSENT ET S'ÉCOULENT DE SIX LACS MAJEURS, D'UN GRAND NOMBRE DE PETITS LACS, D'ÉTANGS ET DE MILIEUX HUMIDES QUI TOUTS CONVERGENT VERS LA ST-FRANÇOIS. L'EAU DE CES TRIBUTAIRES S'ÉCOULE VERS LE LAC ST-PIERRE; ELLE DEVIENT AINSI UNE PETITE PARTIE DE L'EAU D'UN BASSIN VERSANT BEAUCOUP PLUS VASTE : LE BASSIN DU FLEUVE ST-LAURENT.

NOUS TROUVONS DANS UN BASSIN VERSANT BEAUCOUP D'EAU ET BEAUCOUP DE COURS D'EAU EN MOUVEMENTS VARIABLES ET INCESSANTS. NOUS Y TROU-

VONS AUSSI DES COMMUNAUTÉS ET DES POPULATIONS ASSOCIÉES AUX COURS D'EAU DE FAÇONS INTIMES ET ESSENTIELLES. DEUX COMMUNAUTÉS SONT INTERDÉPENDANTES ICI: CELLE DES PLANTES ET DES ANIMAUX ET CELLE DES HOMMES. NOUS PARTAGEONS TOUTS LA MÊME EAU.

HISTORIQUEMENT ET ACTUELLEMENT, NOS ACTIVITÉS URBAINES, INDUSTRIELLES, FORESTIÈRES, AGRICOLES ET RÉCRÉATIVES ONT EU, ET ONT ENCORE, UN IMPACT IMPORTANT ET PLUS SOUVENT QU'AUTREMENT NÉGATIF SUR LA QUALITÉ DE L'EAU DES MILIEUX AQUATIQUES ET SEMI-AQUATIQUES. TOUT LE LONG DES RUISSEAUX ET DES RIVIÈRES, NOUS DÉVERSONS ICI, DES DÉCHETS TOXIQUES, LÀ, DES ÉGOUTS, ET LÀ ENCORE ET PARTOUT, DES REBUTS DE TOUTES SORTES. NOUS COUPOUS À BLANC LES FORÊTS RIVERAINES, ANÉANTISSANT AINSI UNE BIO-DIVERSITÉ INOUIË QUE NOUS COMPRENONS À PEINE. CE FAISANT, NOUS OUVROUS LA VOIE À UN PHÉNOMÈNE D'ÉROSION MASSIVE ET À TOUT UN CORTÈGE DE PROBLÈMES IMPOSSIBLES À RÉSOUDRE SANS TENIR COMPTE DE L'INTÉGRITÉ DE CES MILIEUX RIVERAINS. NOUS DRAINONS ET REMBLAYONS DES MARÉCAGES. NOUS BARRONS, REDRESSONS ET DÉTOURNOUS LES RUISSEAUX ET LES RIVIÈRES, DÉTRUISANT AINSI NON SEULEMENT DES HABITATS, MAIS D'IRREMPLAÇABLES SYSTÈMES NATURELS DE PURIFICATION DE L'EAU.

COMME LES AUTRES FORMES DE VIE, NOUS NE SOMMES PAS IMMUNISÉS CONTRE LES CONSÉQUENCES D'UN ENVIRONNEMENT POLLUÉ ET MALADE. NOUS DEVONS ASSUMER LA RESPONSABILITÉ DE NOS ACTIONS ET REMÉDIER, DANS LA MESURE DU POSSIBLE, AUX DOMMAGES ENGENDRÉS PAR

NOS GESTES. EN ÉTUDIANT ET EN RESPECTANT L'AUTRE COMMUNAUTÉ, NOUS NOUS ASSURONS D'UNE AIDE PRÉCIEUSE POUR ATTEINDRE CE BUT.

PENDANT DES MILLIONS D'ANNÉES, LES PLANTES ET LES ANIMAUX ONT ÉVOLUÉ ENSEMBLE, FORMANT LE LONG DES COURS D'EAU UN RÉSEAU FERTILE, DÉLICAT ET COMPLEXE D'HABITATS INTERDÉPENDANTS. CE SONT CES COMMUNAUTÉS QUI ONT ENGENDRÉ EN CONJONCTION AVEC D'AUTRES PROCESSUS NATURELS, L'ENVIRONNEMENT DANS LEQUEL ET GRÂCE AUQUEL NOUS VIVONS AUJOURD'HUI. EN APPLICANT LES CONNAISSANCES QUE NOUS AVONS CONCERNANT LA FAÇON DONT LES PLANTES ET LES ANIMAUX INTERAGISSENT ENTRE EUX ET AVEC CERTAINS ASPECTS DE LEUR ENVIRONNEMENT (LE SOL, L'EAU), PEUT-ÊTRE AVONS-NOUS L'OPPORTUNITÉ DE RÉPARER LES DOMMAGES QUE NOUS AVONS CAUSÉS.

NOUS POUVONS OBSERVER QUE SUR LES RIVES ET LES BERGES DES COURS D'EAU, L'EXISTENCE D'UNE LARGE BANDE DE VÉGÉTATION COMPORTANT DES ESPÈCES VARIÉES D'ARBRES, D'ARBUSTES ET DE PLANTES, PERMET LE DÉVELOPPEMENT D'UNE BIO-DIVERSITÉ CONSIDÉRABLE TOUT EN AMÉLIORANT GRANDEMENT LA QUALITÉ DE L'EAU QUI S'Y ÉCOULE.

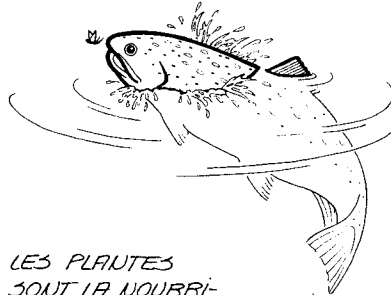
LE COUVERT VÉGÉTAL D'UNE TELLE FORÊT RIVERAINE FILTRE LE RAYONNEMENT SOLAIRE, CONSERVANT AINSI LES TEMPÉRATURES DE L'EAU DANS LES ÉCARTS LES PLUS SUSCEPTIBLES DE FAVORISER LE DÉVELOPPEMENT D'HABITATS FERTILES ET VARIÉS.

LE SYSTÈME RADICULAIRE DES PLANTES RETIEN LE SOL, PRÉVENANT L'ÉROSION EXCÈS-

SIVE, LA PERTE DE SOL FERTILE ET LA DESTRUCTION DES HABITATS COMME LES FRAYÈRES. CES RACINES FILTRENT, ABSORBENT ET RECYCLENT PLUSIEURS ÉLÉMENTS ORGANIQUES ET INORGANIQUES DONT CEUX DU PHOSPHORE, RESPONSABLES DE LA MORT PRÉHATURÉE DES PLANS D'EAU. UNE TELLE FORÊT RIVERAINE SERRAIT CAPABLE DE DIMINUER LES COÛTS ÉNORMES RELIÉS À LA PURIFICATION DE L'EAU POTABLE.

LA VÉGÉTATION DES MARÉCAGES ET AUTRES MILIEUX HUMIDES, QUANT À ELLE, AIDE GRANDEMENT À PURIFIER L'EAU QUI Y CIRCULE EN AB-

SORBANT LES MÉTAUX LOURDS ET BIEN D'AUTRES CONTAMINANTS.



LES PLANTES SONT LA NOURRITURE À LA BASE DE TOUTE VIE ANIMALE; LA TRUITE QUI MANGE L'INSECTE QUI POLLINISE LA FLEUR, LES VERS ET LES AUTRES INVERTÉBRÉS QUI DÉCOMPOSENT LA MATIÈRE VÉ-

GÉTALE ET FABRIQUENT AINSI UN SOL FERTILE TOUT EN ÉTANT EUX-MÊMES UNE SOURCE DE NOURRITURE POUR D'AUTRES ANIMAUX.

CE NE SONT LÀ QUE QUELQUES UNS DES ATTRIBUTS DU MONDE NATUREL NON-HUMAIN À PARTIR DESQUELS NOUS POUVONS APPRENDRE À VIVRE D'UNE MANIÈRE PLUS RESPONSABLE ET MOINS DESTRUCTIVE. PAR LA COOPÉRATION ET LE RESPECT POUR LES AUTRES COMMUNAUTÉS, AUTANT HUMAINES QUE "NON-HUMAINES", NOUS POUVONS AMÉLIORER LA QUALITÉ DU BASSIN ET PAR CONSÉQUENT, LA QUALITÉ DE NOS VIES.



## COMPTE RENDU DE LA 2<sup>È</sup> ASSEMBLÉE GÉNÉRALE ANNUELLE

LA 2<sup>È</sup> ASSEMBLÉE ANNUELLE DE LA CORPORATION S'EST TENUE AU C.E.G.E.P. DE SHERBROOKE LE 16 OCTOBRE 1993. SEIZE MEMBRES ET DEUX INVITÉS ÉTAIENT PRÉSENTS.

L'ORDRE DU JOUR COMPORTAIT LES POINTS SUIVANTS :

LE BILAN DE LA CAMPAGNE DE SENSIBILISATION, DE LEVÉE DE FOND ET DE RECRUTEMENT; LE BILAN DES OPÉRATIONS; LE BILAN FINANCIER; LA FORMATION DE COMITÉS DE SOUS-BASSIN.

LE PRÉSIDENT, M. MAUSOOD FRANÇOIS DANIS A PRÉSENTÉ LE BILAN DE LA CAMPAGNE 92-93. (VOIR LE TABLEAU) LE BILAN DES OPÉRATIONS DE TERRAIN A ÉTÉ PRÉSENTÉ PAR LE VICE-PRÉSIDENT, M. WILLIAM LUCY. SON EXPOSÉ ET UN TABLEAU CONCERNANT LES TRAVAUX DE NETTOYAGE PARAÎSSENT DANS CE JOURNAL SOUS LE TITRE DE "RAPPORT DES OPÉRATIONS" LE BILAN FINANCIER A ÉTÉ REMIS AUX MEMBRES PRÉSENTS ET EXPOSÉ PAR M. PIERRE

DOMINGUE - C.A. (VOIR LE TABLEAU).

SUITE À CES PRÉSENTATIONS, UN LÉGER GOÛTER A ÉTÉ OFFERT. LES MEMBRES ONT FAIT CONNAISSANCE ET ONT EU LA POSSIBILITÉ DE REGARDER UN VIDÉO TOURNÉ LORS D'UNE OPÉRATION DE NETTOYAGE.

COMME PRÉAMBULE À LA FORMATION DES COMITÉS DE SOUS-BASSIN, M. GUY THÉBERGE - ADMINISTRATEUR, A RAPPELÉ LE PLAN, À COURT ET MOYEN TERME, VISANT À CRÉER DES COMITÉS DE SOUS-BASSIN. IL A INVITÉ LES MEMBRES PRÉSENTS À FORMER UN PREMIER COMITÉ POUR LE SOUS-BASSIN DE LA RIVIÈRE MASSAWIPPI. LES MEMBRES ONT ÉTÉ INFORMÉS DU RÔLE, DES RESPONSABILITÉS ET DU POUVOIR D'UN COMITÉ.

SIX MEMBRES ONT OFFERT LEURS SERVICES POUR REMPLIR LES POSTES AU SEIN DU COMITÉ MASSAWIPPI. FÉLICITATIONS ET BON SUC-

CÈS À ANDRÉ ROY, JOYCE BOOTH, FRANÇOIS GAGNON, GILLES LABRIE, HELENE TREMBLAY ET PASCALE HÉRAULT.

LA TRÉSORIÈRE, MME MARIÉ-JOSÉE LAURIN, A EXPRIMÉ LE SENTIMENT GÉNÉRAL DES MEMBRES DU CONSEIL D'ADMINISTRATION, EN REHARQUANT QUE MALGRÉ LE FAIBLE TAUX DE PRÉSENCES À L'ASSEMBLÉE, LES MEMBRES PRÉSENTS DÉMONTRAIENT UNE ADMIRABLE VOLONTÉ DE S'IMPLIQUER ET DE CONTRIBUER AINSI À LA RÉALISATION DES OBJECTIFS DE LA CORPORATION.

C'EST AVEC PLAISIR QUE LE CONSEIL D'ADMINISTRATION A ACCUEILLI LA FORMATION DU COMITÉ MASSAWIPPI; C'EST LÀ UN PAS IMPORTANT DANS LA STRUCTURATION DE NOTRE GROUPE ET UN STIMULANT POUR L'ANNÉE QUI VIENT.

NOUS TENONS À REMERCIER TOUTS LES MEMBRES ET INVITÉS QUI ONT PARTICIPÉ À CETTE ASSEMBLÉE.

NOUS RAPPELONS QUE TOUS LES MEMBRES SERONT CONVOQUÉS AUX ASSEMBLÉES ANNUELLES, QU'ILS Y ONT LE DROIT DE VOTE, CELUI DE PRÉSENTER DES PROPOSITIONS ET DES MOTIONS ET QUE LE CONSEIL D'ADMINISTRATION EST TENU DE RÉPONDRE À TOUTES LES QUESTIONS POSÉES LORS DE CES ASSEMBLÉES.  
NOUS VOUS INVITONS DONC À PARTICIPER EN GRAND NOMBRE AUX ASSEMBLÉES GÉNÉRALES ANNUELLES DE LA CORPORATION.  
À LA PROCHAINE!

#### REMERCIEMENTS

NOUS REMERCIONS LES MUNICIPALITÉS DE LENNOXVILLE, ASCOT, ROCK FOREST, ST-ÉLIE-D'ORFORD, ST-DENIS-DE-BROMPTON, CANTON D'ORFORD, ET FLEURIMONT POUR NOUS AVOIR PERMIS D'EFFECTUER NOTRE CAMPAGNE DE SENSIBILISATION ET DE RECRUTEMENT SUR LEUR TERRITOIRE. UN GRAND MERCI AUSSI À TOUS LES MEMBRES ET DONATEURS POUR LEUR GÉNÉREUX SUPPORT.

#### BILAN FINANCIER

EXERCICE TERMINÉ LE 31 JUILLET 1993	
<b>REVENUS</b>	
CONTRIBUTIONS	22 973.00
SUBVENTION	1 232.00
	<u>24 205.00</u>
<b>DÉPENSES</b>	
SALAIRES ET CHARGES SOCIALES	3 776.00
ASSURANCES	596.00
DIVERS	259.00
FRAIS DE BUREAU	985.00
FRAIS DE BANQUE	90.00
MAUVAISES CRÉANCES	160.00
FRAIS DE DÉPLACEMENT	910.00
FRAIS DE RECHERCHE	506.00
SERVICES AUX MEMBRES	2 461.00
SERVICES PROFESSIONNELS	350.00
TÉLÉCOMMUNICATIONS	510.00
	<u>10 603.00</u>
EXCÉDANT DES REVENUS SUR LES DÉPENSES	13 602.00
AVOIR DES MEMBRES AU DÉBUT	0
AVOIR DES MEMBRES À LA FIN	<u>13 602.00</u>
<b>DÉTAIL DES REVENUS</b>	
739 MEMBRES	18 475.00
836 DONS	4 338.00
SUBVENTION	1 232.00
7 CHÈQUES SAUS FOND	160.00
TOTAL DES DÉPÔTS	<u>24 205.00</u>

#### BILAN DE LA CAMPAGNE DE SENSIBILISATION ET DE RECRUTEMENT • NOVEMBRE 92 À JUIN 93

MUNICIPALITÉ	NOMBRE DE JOURS	MAISONS VISITÉES	ABSENTS	REFUS	DONS		MEMBRES		TOTAL \$
ASCOT	15	801	298	300	106	578.40	97	2425.00	3003.40
LENNOXVILLE	25	1421	489	503	251	1004.41	178	4450.00	5454.41
NORTH HATLEY	2	93	29	45	6	31.30	13	325.00	356.30
ROCK FOREST	40	1875	725	571	309	1617.26	270	6750.00	8367.26
ST-DENIS	10	506	233	143	58	255.00	72	1800.00	2055.00
ST-ÉLIE	16	778	386	204	105	566.00	83	2075.00	2646.00
TOTAL	108	5474	2160	1766	835	3932.37	713	17825.00	21757.37
AUTRES					6	405.62	26	650.00	1055.62
GRAND TOTAL					841	4337.99	739	18475.00	22812.99



## RAPPORT DES OPÉRATIONS

SAMEDI, LE 10 JUILLET 1993, ACTION ST-FRANÇOIS EFFECTUAIT SA PREMIÈRE OPÉRATION DE NETTOYAGE. LE COURS D'EAU CHOISI POUR CETTE OPÉRATION EST UN RUISSEAU SANS NOM TRAVERSANT LE NORD DE LA MUNICIPALITÉ DE SHELBROOKE, POUR ALLER SE JETER DANS LA RIVIÈRE ST-FRANÇOIS. LE MINISTÈRE DES TRAVAIL PLANIFIÉ DES TRAVAUX POUVAIT CONDUIRE À LA DESTRUCTION D'UNE PARTIE DE CE COURS D'EAU. MAIS LÀ N'EST PAS L'OBJET DE CE RAPPORT.

L'OPÉRATION DE NETTOYAGE A NÉCESSITÉ LA PARTICIPATION DE HUIT MEMBRES QUI ONT TOUT TRAVAILÉ BÉNÉVOLEMENT DURANT 4 JOURS RÉPARTIS SUR DEUX FINIS DE SEMAINE. LES TROIS TONNES DE DÉCHETS RIVERAINS ÉVACUÉS COMPRENAIENT UNE CARCASSE D'AUTOMOBILE, UN RÉFRIGÉRATEUR, UN DIVAN, DES TAPIS, DES CONTENANTS DE PLASTIQUE, DE VERRE ET DE MÉTAL, DES MORCEAUX DE POLYSTYRÈNE ET DE MÉTAL, UNE VINGTAINNE DE PNEUS ET UN GRAND NOMBRE D'OBJETS DIVERS. NOUS ÉTIONS SURPRIS PAR LA QUANTITÉ ET LA VARIÉTÉ DE DÉCHETS RETROUVÉS LE LONG DE CE RUISSEAU SUR UNE DISTANCE D'À PEU PRÈS 1.5 KILOMÈTRE. NOUS AVONS ENVOYÉ LE MÉTAL CHEZ UN FERRAILLEUR, ET LE RESTE, AU DÉPÔT MUNICIPAL.

EN OCTOBRE, DURANT UNE TOURNÉE D'INSPECTION, NOUS AVONS TROUVÉ ET ÉVACUÉ ENVIRON 200 LIVRES DE REBUTS QUI AVAIENT ÉTÉ OUBLIÉS EN JUILLET. NOTRE DEUXIÈME OPÉRATION A EU LIEU AU MOIS D'AOUT. LE LONG D'UN RUISSEAU (ÉGALEMENT SANS NOM) À ROCK FOREST. L'OPÉRATION S'EST ÉGALEMENT DÉROULÉE SUR DEUX FINIS DE SEMAINE; CETTE

## BILAN DES OPÉRATIONS

FRAIS DE BASE	
ASSURANCE CIVILE	223.00
ASSURANCE CSST	369.51
GANTS	58.30
TROUSSE DE PREMIERS SOINS	25.30
TOTAL	676.11
TRANSPORT SITE # 1	46.14
TRANSPORT SITE # 2	176.75
ENFOUISSEMENT SITE # 1	38.75
ENFOUISSEMENT SITE # 2	17.75
TOTAL	279.39
GRAND TOTAL	<u>955.50</u>
DÉCHETS ÉVACUÉS	
ENFOUISSEMENT SITE # 1	1.405 TONNE
ENFOUISSEMENT SITE # 2	.786 TONNE
RÉCUPÉRATION SITE # 1	1.500 TONNE
RÉCUPÉRATION SITE # 2	.468 TONNE
TOTAL	<u>4.159 TONNES</u>

FOIS, DOUZE MEMBRES ONT PRIS PART AUX TRAVAUX. SUR UNE DISTANCE DE 300 MÈTRES, NOUS AVONS ÉVACUÉ 30 PNEUS ET UNE TONNE DE REBUTS. NOUS AVONS EXPÉDIÉ LES PNEUS CHEZ UN RECYCLEUR, ET LE RESTE AU DÉPÔT. EN OCTOBRE, NOUS AVONS POURSUIVI EN AOUT ET ÉVACUÉ UN AUTRE 600 LIVRES DE DÉCHETS.

UN GRAND MERCI AUX MEMBRES POUR LEUR SUPPORT VOLONTAIRE ET ENTHOUSIASME. GRÂCE À EUX, LE COÛT DE CES OPÉRATIONS DE NETTOYAGE A ÉTÉ LIMITÉ À 955.50 \$.

DURANT L'ÉTÉ, NOUS AVONS ÉGALEMENT ÉTÉ EN MESURE DE DÉVELOPPER ET D'ÉLABORER DES PLANS D'ÉVACUATION POUR D'AUTRES COURS D'EAU DANS LE BASSIN.

À PREMIÈRE VUE, IL POURRAIT SEMBLER QUE NOUS N'AVONS PAS ACCOMPLI GRAND CHOSE, QU'ACTION ST-FRANÇOIS AURAIT PU, OU AURAIT DÛ FAIRE PLUS. CEPEUDANT, CE N'EST PAS LE CAS. COMME NOUS EN ÉTIONS À NOTRE PREMIÈRE ANNÉE D'EXISTANCE, IL NOUS A FALLU ALLOUER BEAUCOUP DE TEMPS, PLUS QUE CE QUE NOUS AVIONS ANTICIPÉ, À L'ÉLABORATION D'UN MODÈLE OPÉRANDI.

LE NETTOYAGE D'UN RUISSEAU EST L'ABOUTISSEMENT D'UN LONG PROCESSUS DE PRÉPARATION QUI COMMENCE AVEC LA DÉCOUVERTE D'UN COURS D'EAU AYANT BESOIN D'ÊTRE NETTOYÉ. UNE SECONDE ÉTAPE CONSISTE À IDENTIFIER LES PROPRIÉTAIRES DES LOTS TRAVERSÉS PAR LE

COURS D'EAU ET OBTENIR, DE LEUR PART, L'AUTORISATION ÉCRITE DE PROCÉDER À NOS ACTIVITÉS, DES RECONNAISSANCES ET DES INVENTAIRES EFFECTUÉS LE LONG DU COURS D'EAU, PERMETTENT DE LOCALISER ET D'IDENTIFIER LA NATURE ET LA QUANTITÉ DE REBUTS, DE TROUVER LES CHEMINS D'ACCÈS ET DE DÉTERMINER LES SITES D'ENTREPOSAGE TEMPORAIRES. CES INFORMATIONS SONT ENSUITE TRANSPORTÉES SUR UN PLAN D'ÉVACUATION QUI PERMET À LA DIRECTION DES PROJETS DE PLANIFIER L'OPÉRATION. CE PLAN DOIT RECEVOIR DES ATTESTATIONS DE CONFORMI-

TÉ AVEC LES LOIS ET RÈGLEMENTS DU MINISTÈRE DE L'ENVIRONNEMENT, DE LA M.R.C., ET DE LA MUNICIPALITÉ. CE N'EST QU'AU TERME DE TOUTES CES ÉTAPES QUE LE NETTOYAGE PEUT AVOIR LIEU; CE QUI, EN SOI, PEUT AUSSI PRENDRE BEAUCOUP DE TEMPS.

LE FACTEUR TEMPS EST D'UNE IMPORTANCE CRUCIALE POUR ÉVALUER ET JUGER RÉELLEMENT LE TRAVAIL ACCOMPLI. LA PLUPART DES PARTICIPANTS ONT UN EMPLOI À TEMPS PLEIN ET NE SONT DISPONIBLES QUE LES JOURS DE SEMAINES, TÔT LE MATIN, OU DANS LA SOIRÉE. NOUS ESPÉRONS REMÉDIER À CETTE SITUATION L'AN PROCHAIN.

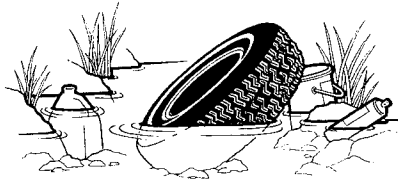
EN TENANT COMPTE DE TOUTS CES FACTEURS, LA PREMIÈRE ANNÉE D'ACTION ST-FRANÇOIS S'EST AVÉRÉE UN SUCCÈS. CETTE ANNÉE D'APPRENTISSAGE NOUS A BEAUCOUP APPRIS. UNE PROCÉDURE D'OPÉRATION BIEN ÉTABLIE, L'ENTHOUSIASME DES MEMBRES ET UN PEU PLUS D'EXPÉRIENCE NOUS AIDERONT À FAIRE D'AVANTAGE L'AN PROCHAIN ET DANS LES ANNÉES À VENIR. UN MERCI DU FOND DU CŒUR À TOUTS NOS MEMBRES QUI ONT DONNÉ ARGENT, TEMPS, EFFORTS, ÉQUIPEMENTS ET RESSOURCES À ACTION ST-FRANÇOIS ET À L'ENVIRONNEMENT.



## TÉMOIGNAGE

COMME LA PLUPART DES LECTEURS DE CE PETIT JOURNAL, JE NE SUIS QU'UN MEMBRE PARMIS TANT D'AUTRES DE L'ORGANISME "ACTION ST-FRANÇOIS". CEPENDANT, L'ÉTÉ DERNIER, J'AI EU LA CHANCE D'ÊTRE INVITÉ À L'OPÉRATION DE NETTOYAGE D'UN RUISSEAU DE LA RIVIÈRE MAGOG. CE COURT ARTICLE VISE À VOUS ENTRETEtenir DE CETTE EXPÉRIENCE ENRICHISANTE ET FORT SIGNIFICATIVE, SURTOUT EN CE QUI CONCERNE LA CONSCIENCE ÉCOLOGIQUE. ON M'INVITA DONC SIMPLEMENT PAR TÉLÉPHONE À ME RENDRE À L'EMBOUCHURE DU RUISSEAU UN SAMEDI MATIN. À LA DATE CONVENUE, NOUS ÉTIIONS UNE DIZAINE DE PERSONNES AU RENDEZ-VOUS. SUR UNE DISTANCE D'À PEINE 300 MÈTRES, NOUS RAMASSÂMES UNE TRENTAINE DE PNEUS ET UNE QUANTITÉ ÉTONNANTE DE DÉCHETS DE

TOUTES SORTES. MAIS LE PLUS SURPRENANT NE FUT PAS L'ASPECT TECHNIQUE DE L'OPÉRATION, MAIS PLUTÔT L'ÉTAT



D'ESPRIT QUI RÉGNAIT SUR LES LIEUX. CET ESPRIT S'EXPRIMAIT SURTOUT PAR LA SIMPLICITÉ ET L'ATTITUDE DECONTRACTÉE DES PERSONNES PRÉSENTES, DÉMONSTRANT EN CELA QU'ELLES N'ÉTAIENT PAS LÀ PAR "SACRIFICE", MAIS PARCE QU'ELLES LE VOULAIENT BIEN. TOUTS AVAIENT ACCEPTÉ L'INVITATION AVEC PLAISIR, ET SURTOUT PARCE QUE LEURS CONVICTIONS ÉTAIENT SOLIDEMENT ANCRÉES EN EUX. ON NE POU-

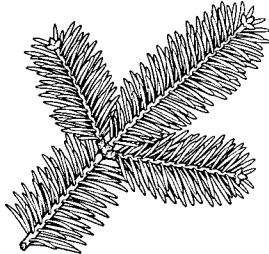
VAIT LIRE SUR LEURS VISAGES AUCUN REMORD, AUCUNE REMISE EN QUESTION QUANT À LEUR PARTICIPATION À UNE TELLE ACTIVITÉ. CETTE TRANQUILLE DÉTERMINATION M'EST APPARUE COMME UN SIGNE CERTAIN DE LA VÉRITABLE CONSCIENCE ÉCOLOGIQUE. EN FAIT, LA POLLUTION, LA DÉFORESTATION, LE GASPILLAGE ET LA DESTRUCTION GÉNÉRALE DE LA NATURE NE PEUVENT ÊTRE ÉVITÉES QUE SI UNE TELLE CONSCIENCE S'ÉVEILLE EN NOUS.

POUR TERMINER, JE RÉSUMERAIS MON EXPÉRIENCE AINSI: J'AI VU EN ACTION UNE CONSCIENCE SENSIBLE AUX PROBLÈMES DE L'ENVIRONNEMENT ET CELA EST ABSOLUMENT NÉCESSAIRE POUR SAUVER LA NATURE D'UNE DESTRUCTION AVEUGLE ET INSENSÉE.

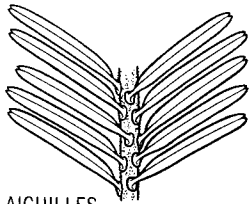
RICHARD LAIR



## LE SAPIN BAUMIER



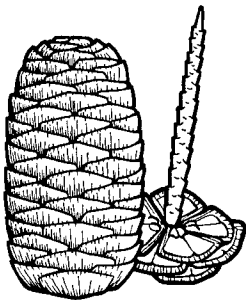
RAMEAU



AIGUILLES



SILHOUETTE



CÔNE ET RACHIS

**NOM LATIN:** *ABIES BALSAMEA*  
**NOMS COMMUNS:** SAPIIN BAUMIER - SAPIN - SAPIIN BLANC - SAPIIN ROUGE  
**ABIES:** QUI VIT LONGTEMPS  
**BALSAMEA:** BAUME (À CAUSE DE SA RÉSINE ODORIFÉRANTE)  
**HAUTEUR:** 10 À 15 MÈTRES  
**DIAMÈTRE:** 30 À 80 CENTIMÈTRES  
**HABITAT:** SOL HUMIDE ET FRAIS; DE L'ALBERTA AU LABRADOR ATTEIGNANT, DANS L'UNGAVA, 58° DE LATITUDE NORD  
**EXPOSITION:** OMBRE, MI-OMBRE  
**FEUILLES:** AIGUILLES COURTES (3 À 4 CM); PLATES, SANS PÉTIOLE. DESSUS; VERT FONCÉ, LUSTRÉ. DESSOUS: 2 ÉTROITES LIGNES BLANCHES. LÉGÈREMENT RECURBÉES SUR LES BRANCHES SUPÉRIEURES, APLATIES SUR LES BRANCHES INFÉRIEURES.  
**ÉCORCE:** LIÈGE, GRISÂTRE, PARSEMÉE DE VÉSICULES RÉSINIFÈRES À L'ÉTAT JEUNE, DEVENANT RUGUEUSE AVEC L'ÂGE.  
**BOIS:** PLUTÔT BLANC, MOU, LÉGER.  
**CÔNES:** 5 À 8 CM, CYLINDRIQUES, DRESSÉS, VIOLACÉS. MATURES DÈS LEUR PREMIER AUTOMNE. LES ÉCAILLES SE DÉTACHENT COMPLÈTEMENT DU CÔNE, METTANT À NU UN AXE CENTRAL PERSISTANT ET LAISSANT S'ÉCHAPPER LEURS GRAINES AILÉES. TRÈS RÉSINEUX.  
**RAMEAUX:** LIÈGES, PLUS OU MOINS PUBESCENTS, VERT JAUNÂTRE.

LE SAPIN BAUMIER EST LE SEUL SAPIN INDIGÈNE AU QUÉBEC. ON COMPTAIT ENVIRON 33 ESPÈCES DE SAPIINS DONT 9 NORD-AMÉRICAINES INCLUANT 4 ESPÈCES INDIGÈNES AU CANADA. NOTRE SAPIN BAUMIER EST LE PLUS SEPTENTRIONAL DE TOUTS LES SAPIINS ET LE PLUS VIGOREUX DE NOS COUÏFÈRES. SA CROISSANCE, TRÈS LENTE PENDANT LES QUATRE OU CINQ PREMIÈRES ANNÉES, S'ACCÉLÈRE ENSUITE JUSQU'À L'ÂGE DE 60 ANS ENVIRON PUIS, DÉCROÎT LENTEMENT POUR S'ARRÊTER VERS 150 ANS. IL SE REPRODUIT PAR GRAINES ET PAR MARCHAGE NATUREL, C'EST-À-DIRE PAR L'ENRACINEMENT DES BRANCHES INFÉRIEURES QUI ENTRENT EN CONTACT AVEC LE SOL HUMIDE (COMME L'ÉPINETTE NOIRE).

CONNUE À TRAVERS LE MONDE SOUS L'APPELLATION "BAUME DU CANADA" ET AU QUÉBEC SOUS LE NOM DE "GOMME DE SAPIIN", LA RÉSINE DU SAPIN BAUMIER A ÉTÉ LA PLUS EFFICACE ET LA PLUS UTILISÉE DE TOUTES LES RÉSINES DE COUÏFÈRES DANS LA PHARMACOPÉE DES MÉDECINES TRADITIONNELLES DES CANADIENS-FRANÇAIS. ON S'EN SERVAIT COMME ANTISCORBUTIQUE, ANTISEPTIQUE POUR SOIGNER LES BLESSURES ET, EN CATAPLASME, POUR LES BRÛLURES. LA RÉSINE DE SAPIIN ENTRE AUSSI DANS LA FABRICATION DE COLLES, BOUGIES, SAVONS, PARFUMS ET DÉSODORISANTS. AUTRES USAGES HATEURS DE LA "GOMME DE SAPIIN": MONTAGE DES PRÉPARATIONS MICROSCOPIQUES ET ASSEMBLAGE DES LENTILLES OPTIQUES.

LE BOIS DU SAPIIN EST PRINCIPALEMENT EMPLOYÉ DANS L'INDUSTRIE DES PÂTES ET PAPIERS AINSI QUE POUR LA FABRICATION D'INSTRUMENTS DE MUSIQUE, DE BOÎTES, DE PORTES ET DE LAMBRIS.

DANS LE BASSIN DE LA RIVIÈRE ST-FRANÇOIS, ON LE RETROUVE HABITUELLEMENT EN GROUPE, NON LOIN D'UN RUISSEAU EN COMPAGNIE D'AUTRES COUÏFÈRES ET D'ARBRES À FEUILLES CADUQUES. IL SERT DE REFUGE À LA GEUT AILÉE ET, DURANT L'HIVER, LES CHEVREUILS ET LES ORIGINAUX BROUENT SES JEUNES POUSSES.

QUOI DE PLUS BEAU QU'UN SAPIN MATURE ET EN SANTÉ? PEUT-ÊTRE UNE PLEIÂDE DE "BÉBÉ-SAPIINS" VERT FONCÉ, LES PIEDS BIEN AU FRAIS SOUS LE COUVERT HUMIDE D'UN TAPIS DE MOUSSE VERT TEUDRE À L'OMBRE DES GÉNÉRATIONS PRÉCÉDENTES.



## LE BASSIN DE LA RIVIÈRE ST-FRANÇOIS : UNE RICHESSE COLLECTIVE

DEVENIR MEMBRE D'ACTION ST-FRANÇOIS C'EST D'ABORD S'ENGAGER POUR PRÉSERVER ET AMÉLIORER SON ENVIRONNEMENT. C'EST LE BUT PREMIER DE L'ORGANISME. CET ENGAGEMENT DÉPASSE CEPENDANT LE SIMPLE UTILITARISME. IL S'INSCRIT DANS L'HISTOIRE DE L'OCCUPATION DU TERRITOIRE DU BASSIN.

LA RIVIÈRE ST-FRANÇOIS EST UN DES PRINCIPAUX AFFLUENTS DU ST-LAURENT. ELLE A DONC ÉTÉ UNE DES PRINCIPALES VOIES DE PÉNÉTRATION DU TERRITOIRE JUSQU'À CE QUE LE TRANSPORT ROUTIER ET FERROVIAIRE NE SUPPLANTE LA NAVIGATION FLUVIALE.

LES FOUILLES ARCHÉOLOGIQUES DES DERNIÈRES ANNÉES ONT RÉVÉLÉ UNE OCCUPATION AMÉRINDIENNE PLUS ANCIENNE QUE CE QU'ON AVAIT SOUPÇONNÉ JUSQU'À MAINTENANT. DES POTERIES ET AUTRES ARTEFACTS ANTÉRIEURS À L'ÈRE CHRÉTIENNE ONT ÉTÉ RETROUVÉS DANS LE LAC HEMPHRÉMAGOG ET DANS LE LAC MÉGANTIC. LA RÉGION AURAIT ÉTÉ UNE VOIE DE PASSAGE ET UN LIEU D'ÉCHANGES COMMERCIAUX ENTRE LES AMÉRINDIENS DU NORD ET DU SUD DU CONTINENT. AU XVIII<sup>e</sup> SIÈCLE, LES ABÉNA-

KIS MENACÉS PAR D'AUTRES PEUPLES AMÉRINDIENS, DÉMANDENT PROTECTION AUX FRANÇAIS QUI LEUR PERMETTENT DE S'INSTALLER SUR LES BERGES DE LA ST-FRANÇOIS, UN TERRITOIRE QU'ILS EXPLORAIENT DEPUIS LONGTEMPS. LA TOPONYMIE TÉMOIGNE DE CETTE OCCUPATION DONT PEU D'INDICES VISUELS SUBSISTENT.

AVEC L'OCCUPATION EUROPÉENNE, LA RIVIÈRE A SERVI DE ROUTE AUX ALLÉES ET VENUES DES FRANÇAIS ET DES BRITANNIQUES DÉSIREUX D'ÉTENDRE LEURS COLONIES AMÉRICAINES. PAR LA SUITE, LOYALISTES ET AMÉRICAINS SOUCIEUX D'ÉCHAPPER AUX TAXES IMPOSÉES POUR PAYER LES DÉPENSES DE LA RÉVOLUTION AMÉRICAINE SONT VEUUS OCCUPER LES TERRES OFFERTES GRATUITEMENT PAR LE GOUVERNEMENT MILITAIRE BRITANNIQUE DANS LES TOWNSHIPS. QUELQUES ESCARMOUCHES SAUS IMPORTANCE Y ONT EU LIEU DURANT LA GUERRE DE 1812 ENTRE LES TROUPES AMÉRICAINES ET BRITANNIQUES.

LE CHEMIN DE FER EST ARRIVÉ AVEC LA RÉVOLUTION INDUSTRIELLE. C'EST À CETTE ÉPOQUE QU'ON A COMMENCÉ À SE DÉTOURNER DE LA RIVIÈRE. DÈS LORS, LE DÉVELOP-

PEMENT DES VILLES ET VILLAGES SUIT L'AXE FERROVIAIRE. LA RÉGION SORT DE SON ISOLEMENT RELATIF ET DÉVELOPPE DES LIEUX DE PLUS EN PLUS ÉTROITS AVEC LES CENTRES INDUSTRIELS. LES LIEUX ÉCONOMIQUES PLUS QUE LA GÉOGRAPHIE TRACENT MAINTENANT LES VOIES DE COMMUNICATION.

CE NE SONT LÀ QUE QUELQUES GRANDES LIGNES DE L'HISTOIRE DU BASSIN DE LA ST-FRANÇOIS. IL SERAIT ILLUSOIRE DE VOULOIR IMPLANTER UN ORGANISME DE DÉFENSE ET DE MISE EN VALEUR D'UN MILIEU NATUREL POUR LE SEUL MÉRITE DU GESTE. UN TEL ORGANISME N'A DE SENS QUE SI SA DÉMARCHE S'INSCRIT DANS UNE CONTINUITÉ HISTORIQUE ET SOCIALE.

POUR RÉPONDRE À CETTE EXIGENCE, IL SERAIT INTÉRESSANT QUE LES MEMBRES D'ACTION ST-FRANÇOIS AYANT DES CONNAISSANCES CONCERNANT LE PATRIMOINE OU L'HISTOIRE DU BASSIN PRENNENT LA PLUME POUR LES PARTAGER PAR L'ENTREMISE DU JOURNAL. BIEN N'OUZ CONNAÎTRONS LE MILIEU SUR LEQUEL NOUS VOULONS AGIR, PLUS NOUS LE FERONS AVEC DISCERNEMENT.

FRANÇOIS GAGNON • SECRÉTAIRE  
COMITÉ DU SOUS-BASSIN MASSAWIPPI



**ACTION  
ST-FRANÇOIS**

C. P. 291  
SHERBROOKE, QC  
J1H 5J1

ISSN 1195-2113  
© 1993 ACTION ST-FRANÇOIS

RECHERCHE ET RÉDACTION : WILLIAM LUCY • MARIE-JOSÉE LAURIN  
GUY THÉBERGE • MANSOOR DANIS

TRADUCTION : WILLIAM LUCY ET GUY THÉBERGE

AVEC LA COLLABORATION DE : FRANÇOIS GAGNON  
RICHARD LAIR

MONTAGE ET ILLUSTRATIONS : MICHELLE SALVAIL



# LES MEMBRES D'ACTION ST-FRANÇOIS • JUIN 93 À NOVEMBRE 93

ASCOT  
JEAN-GUY ROBIDOUX  
HUGETTE FORTIER  
THERÈSE GAUTHIER  
ANITA CLICHE  
NORMAN BELAND  
JEAN OUELLET  
ROBERT LALLIER  
LORRAINE CODERE  
CLAUDE BLANCHETTE  
PHILIP REED  
JEAN-GUY PAPILLON  
NORMAND RAYMOND  
ROGER LABONTIE  
JACQUES LEBEAU  
PAUL FORTIER  
CONSTANT MERCIER  
JEAN-PIERRE LEMONNIER  
GILLES ROSS  
ALAIN BEAUDRY  
GUY LARKIN

ASCOT CORNER  
CLEMENT TALBOT

BROMPTON GORE  
SERGE LEMAITRE  
DIANE CORRIVEAU  
NORMA BAILEY  
DANIELE BOLDUC

CANTON D'ORFORD  
ROBERT HANDFIELD  
ANGÈLE TARDIF  
DENIS CLOUTIER  
AIMEE LEDUC  
MICHEL TURBIDE  
DANIEL BELEC  
NORMAND ST-GERMAIN  
CLAUDE BRAY  
MARTIN RODRIGUE  
HENRI BRISEBOIS  
SIMON CORBELL  
ISTVAN MADARASZ  
SERGE BERTHELETTE

FLEURIMONT  
JACQUES FORTIN  
LINDA CARRIERE  
PIERRE BEDARD  
HENRI ROCHETTE  
JEAN-LUC AUDET  
BERTRAND POULIN  
ANDRÉ BEAUREGARD  
PIERRE DOSTIE  
JACQUELINE BEAUDOIN  
DENIS DUCHESNE  
MADELEINE BACON  
JEAN-PAUL BAILLARGEON  
SERGE BOUCHER  
OVIDE POULIN  
ROGER ROY  
MICHELLE SOUCY  
GUY OLIVIER  
PIERRE BELANGER  
CHRISTIANE PERRON  
GAETAN RIVARD  
MICHELINE PELLETIER  
LUC PAQUETTE  
DENIS TESSIER  
JACQUES LAPERLE  
MARIO CARON  
THERY BOISSONNEAULT  
MICHEL LANDREVILLE  
PIERRETTE ROY  
CLAUDE BRETON  
HELENE COTE  
SYLVIE CHICOINE  
RENE BIRON  
LISETTE CORBELL  
YVES MENARD  
JEAN GINGRAS  
DANIELLE BROCHU  
ROBERT EMARD  
JOCELYN ROY  
REJEAN POULIN  
FRANCE CLOUTIER  
PAULINE DESCHENES  
MAURICE COTE  
CLAIRE GIROUX  
CLAIRE BLOUIN  
MARC CHAREST  
MICHEL AUDET  
CHARLES FOURNIER  
YVES BERGERON  
FRANCE HARRISSON  
SONIA LESCOMB  
LINE FOUQUET  
MADELINE LAROSE  
JOSEPH KILKO  
BRIGITTE ST-PIERRE  
EDOUARD-CHARLES LEBEAU  
YVES BOUCHER  
FRANCE THIBODEAU  
MICHEL BOICHARD  
NICOLAS NADRU  
MICHEL CHAREST  
DORIS VEILLEUX  
GASTON PAULIN  
LOUISE GENEST  
NICHEL VACHON  
NICOLE ROY

LOUIS PELOQUIN  
LUCIE TREMBLAY  
DAVE SUNDBORG  
NOUVEAU BERNARD  
THERÈSE CHARLAND  
CLAUDETTE TARDIF  
DIANE GIROUX  
ANDRÉ POULIN  
GUY BELLEHMEUR  
ERIC LAPOINTE  
CATHERINE CHESNEL  
DANIEL BASTILLE  
CARL THIBEAULT  
CHRISTIAN PRINCE  
SYLVIE GRIMARD  
MARC COTE  
GILLES DEZIEL  
MARIO SAVOIE  
JEAN-PIERRE SIMARD  
DENIS MARTEL  
GHYSLAIN PERREAULT  
ASTERIE TWIZEYEMARIYA  
PAULINE CHAREST  
REJEAN ROY  
RICHARD AUCLAIR  
FRANÇOIS GAVIN  
SERGE DOUVILLE  
CAROLE DUQUETTE  
ANNE PELLETIER  
GUY ST-AMAND  
DANIEL BILODEAU  
ALAIN COTE  
PAUL BROCHU  
PIERRE AUCOIN  
LUCIE BLANCHET  
FRANCINE GAGNE  
CHANTAL PAGE  
JEAN LAROCHE  
LUC LETOURNEAU  
GINETTE BOUCHER  
FRANCINE D'AMBOISE  
NOEL BOUTIN  
SERGE GAGNON  
PIERRE BROSSEAU  
LOUISE YERGAU  
GILLES PARE  
LUCIE GAGNON  
MARC WATKINS  
MARC-ANDRÉ DUCLOS  
YVES DROUIN  
GEORGETTE PROULX  
PIERRE GUILLETTE

LENOXVILLE  
DOUGLAS JONDREVILLE

MAGOG  
SIMON FONTAINE

NORTH HATLEY  
YVAN DAGENAIS

ROCK FOREST  
GERALD GAUTHIER  
URGELE GAUTHIER  
HELENE FLUET  
GUY BEAUGESNE  
ROSAIRE GAGNON  
MARC ST-CYR  
MARC MICHAUD  
PIERRE SOUCY  
FRANÇOIS BOISVERT  
JULIE LANDRY  
MARCEL LAFONTAINE  
SYLVIE GAGNE  
BENOIT RICHARD  
LEO BLAIS  
CLAUDE STEBBEN  
GAETANNE PLAMONDON  
SERGE VALADE  
SYLVIE BUISSIÈRE  
JACQUELINE MARCEAU  
MICHELINE B. BEAUDOIN  
CLAIRE GUILLETTE-L  
FRANCINE DE PASSILLE  
DENIS MARCIL  
RICHARD GREGOIRE  
ROLAND DUBOIS  
GAETANNE DESROSIERS  
CHRISTINE GROLEAU  
LINE AUBERT  
MARC BEAULIEU  
VIVIANE BELLEMARE  
LORENZO MARCEAU  
ANDRÉ SDICU  
AINE GAGNON  
RICHARD AUDET  
MYRIAM TREMBLAY  
SYLVAIN LANTHIER  
MICHEL HORTH  
JOE PULLARA  
GISELE J. NOS  
SERGE GOUPLI  
MICHEL LAFRANCE  
MICHEL REMOND  
LINE LAPOINTE  
FRANCINE PROULX  
MICHEL GAUVIN  
ALAIN BERTRAND  
SYLVIE PINARD  
RICHARD BROCHU  
YVES PROULX

JEAN-LUC TREMBLAY  
GILLES BERGERON  
STEPHANE SDICU  
DIANE COTE  
SERGE HUARD  
CHANTALE LANGEVIN  
DANIELLE LANGEVIN  
GINETTE PERRON  
PIERRE BOUTIN  
DIANE L. DELLI COLLI  
JACQUES MERCIER  
LINDA MASSON  
MARC LACOMBE  
LUC RIENDEAU  
FRANÇOIS COTE  
JEAN-NOEL TURCOTTE  
ISABELLE FLEURY  
MARCEL CHABOT  
LUC ROSA  
ANDRIEN PROULX  
GASTIN LEVESQUE  
SERGE GIARD  
EVA CAPEK-MENARD  
SUZANNE CADY  
ALAIN BERGERON  
DIANE BEGIN  
LOUIS-MICHEL COTE  
PATRIC LECLERC  
JOANNE SIDAIEAU  
ANNE-MARIE CHARRON  
JACQUES R. COLLETTE  
GERMAIN LAMBERT  
FRANCE THIBEAULT  
ROBERT BERRARD  
IRENE MAURICE  
LOUISE ROULEAU  
REAL VACHON  
ALAIN GARON

ST-DENIS-DE-BROMPTON

JEAN-MARC GIRARD  
URBAIN BEAUREGARD  
DENIS COULOMBE  
ARTHUR FILLIAU  
ROLAND CARON  
ALAIN DENIS  
SYLVAIN GARANT  
GILLES GUAY  
SERGE GAUVIN  
ANDRÉ CORRIVEAU  
CLAUDE VACHON  
PIERRE LALLIER  
GILLES BRETON  
JACQUES VERMETTE  
YVES THIBAUT  
YOLANDE OWEN  
ANDRÉ LACROIX  
JASMINE LEROUX  
SYLVAIN LEBLANC  
RICHARD BAKER  
GINETTE DUFOUR  
LISE BOISSE  
NORMAND DION  
PAUL MONTAMBEAULT  
DIANE DUMONT  
MICHEL TETRAULT  
GUY LAVET  
DANIEL DUTIL  
MARGUERITE A. LAGUE  
JOVETTE LETOURNEAU  
PATRICK LALIBERTE  
LAURENT MONGEAU  
LINE SALVAILL  
MARIO TETU  
JEANNOT ROUSSEL  
DANIELLE NONCION  
GILLES JONCAS  
GABRIEL BOUCHER  
RENE BUREAU  
GILLES VALENCE  
NORMAND THERIEN  
REYNALD BLANCHARD  
GERARD PLOURDE  
RICHARD BEAULIEU  
FRANCINE PARR  
LISE MORIN  
CHRISTINE MILOT  
ALAIN TARDIF  
LILLI-ANNE FAVREAU  
SOLANGE LAROSE  
GILLES FORTIER  
RICHARD MILOT  
CLAUDE BOUCHER  
LINDA LEMAY  
LUC GUILLETTE  
CAROL MAHUX  
GUY HEBERT  
JACQUES LAPOINTE  
GUY FAMERY  
BERNARD TROTTIER  
DENISE LESSARD  
JEAN-GUY EMOND  
DANNY LEMAY  
CHRISTIANNE VANASSE  
NATHALIE ASHBY  
JEAN-YVES QUIRION  
DORIS VARASSE  
MICHEL GARIEPY  
MARCEL DEMERS  
GERARD GUAY  
GILLES GUILLETTE  
JEAN MARQUIS  
LISE GOSSELIN  
MANON THEBERGE  
YVES DEVAULT  
ROBERT POUDEUR  
PAUL-EMILE BLAIS  
SYLVIE SIMARD

BRUNO ST-PIERRE  
STEPHANE COUTURE  
DOLORES VANASSE  
MAJOR WTM EDWARDS  
DIANE DESHAIES  
JEAN-LUC MARTEL  
JEAN-CLAUDE ANCTIL  
LISETTE PELLERIN  
DENIS LEVESQUE  
GILLES LANTHIER  
MARC LACROIX  
MARIELLE ST-LAURENT  
LUC ROY  
ALAIN MARTINEAU  
LUC ROY  
CARMEN FORTIER  
MANON SMARD  
ALAIN CLAIR  
GENEVIEVE BOUFFARD

ST-ELIE-D'ORFORD  
JEAN-PIERRE CHOUINARD  
MICHEL DAIGNON  
MICHEL TRINGLE  
PASCAL LABBE  
CLAUDE SABOURIN  
RENAUD BEAUDOIN  
LUC BEAUDOIN  
MARTINE DROLET  
PIERRE ROULEAU  
LINA ST-JEAN  
RENE CARRIERE  
LINDA BERON  
RENE BROULLETTE  
NATHALIE ROY  
BERTRAND GAGNE  
MICHEL MORIN  
ALINE FERLAND  
PAUL GILBERT  
DIANE VEILLEUX  
MONIQUE SAUVE  
ROBERT LANDRY  
LUC PICARD  
LOUISE MENARD  
SERGE DUROCHER  
PHILIPPE DAIGLE  
CELINE PLANTE  
OLIER MARQUIS  
MARTINE CAILLIER  
PAUL PROULX  
PATRICE GAGNON  
ANDRÉ NERON  
JOHANNE LACASSE  
ROCH LABBE  
CELINE DOYON  
JEAN-MAURICE TURGEON  
PIERRETTE NOEL  
BRUNO MORIN  
DIANE GARAND  
MAURICE LEFRANCOIS  
BARBARA FARROW  
JEANNEE LEBEVRE  
MANON DION  
ARTHUR PROVENCHER  
ANN FOWLIS  
ALAIN GELINAS  
YVAN CLOUTIER  
DANIEL CHAREST  
ALINE BOULIANE  
MICHEL BURBAUD  
NATHALIE CARRIERE  
JEAN CROTEAU  
DOUGLAS MURPHY  
YVES BEAULIEU  
MIREILLE AUGER  
DAVID LENG  
YVES SENEY  
DANIEL LESSARD  
FRANCE COMPAGNAT  
KARINE VIENS  
SERGE CARBONNEAU  
SYLVIE LABEL  
DANIEL MARTINEAU  
ROCH GAUTHIER  
MARCIAL DOYON  
SERGE LAPLANTE  
KRISTINE LAFONTAINE  
MARC STRINGER  
REJEAN JUTRAS  
JEANNINE DROUIN  
JACQUELINE PAQUIN  
CLARA NEUMANN  
MARIO BERNARD  
JEAN POTVIN  
JEAN-GUY LEVEILLE  
PIERRE VALLEE  
JEAN-MARC ROBERT  
LEONTINE DECARIE  
MANON CHOUINARD  
LORRAINE COTE  
MARIE-CLAUDE ARCHAMBAULT  
JEAN GOSSELIN  
JEAN-LUC DUQUETTE  
JOCELYNE TRETREAU  
JOHANNE GOSSELIN  
FRANÇOIS DESAUTELS  
YVON TALBOT  
SUZANNE LONGTIN  
HELENE D. BEAUDOIN  
PIERRE ROBERGE  
FRANÇOIS PAQUIN  
HENRI CARBONNEAU  
ROLAND DAIGLE

ST-ELIE-D'ORFORD  
JEAN-PIERRE CHOUINARD  
MICHEL DAIGNON  
MICHEL TRINGLE  
PASCAL LABBE  
CLAUDE SABOURIN  
RENAUD BEAUDOIN  
LUC BEAUDOIN  
MARTINE DROLET  
PIERRE ROULEAU  
LINA ST-JEAN  
RENE CARRIERE  
LINDA BERON  
RENE BROULLETTE  
NATHALIE ROY  
BERTRAND GAGNE  
MICHEL MORIN  
ALINE FERLAND  
PAUL GILBERT  
DIANE VEILLEUX  
MONIQUE SAUVE  
ROBERT LANDRY  
LUC PICARD  
LOUISE MENARD  
SERGE DUROCHER  
PHILIPPE DAIGLE  
CELINE PLANTE  
OLIER MARQUIS  
MARTINE CAILLIER  
PAUL PROULX  
PATRICE GAGNON  
ANDRÉ NERON  
JOHANNE LACASSE  
ROCH LABBE  
CELINE DOYON  
JEAN-MAURICE TURGEON  
PIERRETTE NOEL  
BRUNO MORIN  
DIANE GARAND  
MAURICE LEFRANCOIS  
BARBARA FARROW  
JEANNEE LEBEVRE  
MANON DION  
ARTHUR PROVENCHER  
ANN FOWLIS  
ALAIN GELINAS  
YVAN CLOUTIER  
DANIEL CHAREST  
ALINE BOULIANE  
MICHEL BURBAUD  
NATHALIE CARRIERE  
JEAN CROTEAU  
DOUGLAS MURPHY  
YVES BEAULIEU  
MIREILLE AUGER  
DAVID LENG  
YVES SENEY  
DANIEL LESSARD  
FRANCE COMPAGNAT  
KARINE VIENS  
SERGE CARBONNEAU  
SYLVIE LABEL  
DANIEL MARTINEAU  
ROCH GAUTHIER  
MARCIAL DOYON  
SERGE LAPLANTE  
KRISTINE LAFONTAINE  
MARC STRINGER  
REJEAN JUTRAS  
JEANNINE DROUIN  
JACQUELINE PAQUIN  
CLARA NEUMANN  
MARIO BERNARD  
JEAN POTVIN  
JEAN-GUY LEVEILLE  
PIERRE VALLEE  
JEAN-MARC ROBERT  
LEONTINE DECARIE  
MANON CHOUINARD  
LORRAINE COTE  
MARIE-CLAUDE ARCHAMBAULT  
JEAN GOSSELIN  
JEAN-LUC DUQUETTE  
JOCELYNE TRETREAU  
JOHANNE GOSSELIN  
FRANÇOIS DESAUTELS  
YVON TALBOT  
SUZANNE LONGTIN  
HELENE D. BEAUDOIN  
PIERRE ROBERGE  
FRANÇOIS PAQUIN  
HENRI CARBONNEAU  
ROLAND DAIGLE

SHERBROOKE  
LEANDRE MERCIER  
ALBERT LAPOINTE  
COLETTE BEAULIEU  
DIANE LAMONTAGNE  
RODRIQUE LAROSE  
RONALD DEMERS  
PIERRE DINGUÈRE  
JULIE SALVAILL  
RICHARD HALLEE  
LAURENT MONTOUR  
RENE PAQUETTE  
LUCIE RANDLETT  
ELPHEGE BEAULIEU  
THERÈSE GRENIER

HORS BASSIN  
NOVEMBRE 92 À NOVEMBRE 93

QUEBEC  
STEPHANE GINGRAS  
ELIZABETH LOUDON  
JACQUES DUQUETTE  
LUCIE THERÈSE  
GERALD LAROSE  
RICHARD DUCHESNE  
JEAN-CLAUDE COALLIER  
MAURICE PROVENCHER  
CHRISTOPHER STOCKDALE  
TRISH WOOD  
SCOSHA MEROVITZ  
TERESA HOWICK  
CATHERINE HOWICK  
MARC FAFARD  
CHARLENE JEAN  
NANCY BURGEY  
SCOTT STEVEN  
PHILIPPE CALLEBERT  
REBECCA DESAULNIERS  
LEONARD ALLEN  
GASTAN DUFRESNE  
VICTOR FRECHETTE  
MICHEL PREGENT  
DENIS BOUFFARD

ONTARIO  
SHANNA BRADEN  
ROB BOLLAND  
JASON MC INNIS  
ADAM CRAIG  
RENE DESMARAIS  
HILDRETH RINEHART

COLOMBIE BRITANIQUE  
BARB WITHROW  
KIM MCLEAN

FRANCE  
MADELEINE CARREAU  
MICHELE GOEMON



TOUS NOS VŒUX  
POUR UN JOYEUX  
NOËL ET UNE ANNÉE  
DE PAIX ET  
D'HARMONIE POUR  
VOUS ET CEUX QUI  
VOUS SONT CHERS.  
L'ÉQUIPE

STANSTEAD PLAIN  
DENIS CARBONNEAU